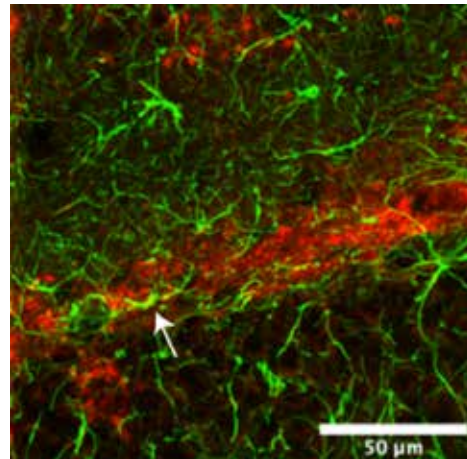


# Resultat från CombiGenes celltropismstudie bekräftar att CG01 enbart når till nervcellerna i hippocampus

CombiGene har nyligen framgångsrikt slutfört en så kallad celltropismstudie med företagets genterapi CG01, som utvecklas för behandling av läkemedels-resistent fokal epilepsi. CG01 är avsett att nå nervcellerna i hippocampus, det vill säga de celler som utlöser de epileptiska anfallen. Den nu genomförda tropismstudien visar att CG01 fungerar precis som ämnat: den tas upp i nervcellerna i hippocampus, men inte i stödjecellerna, de så kallade gliacellerna.

Resultaten från studien är mycket uppmuntrande eftersom de är ytterligare en bekräftelse på att CG01 når hjärnans celler som avsett. Kunskapen från tropismstudien ger en detaljerad förståelse för hur CG01 fungerar och ger svar på frågor kring läkemedelskandidatens tropism som regulatoriska myndigheter har ställt.



Figuren visar en del av hippocampus där NPY (röd infärgning) inte finns i stödjecellerna (grön infärgning).

## Om CombiGene AB

CombiGenes vision är att erbjuda patienter som drabbats av svåra livsförändrande sjukdomar möjligheter till ett bättre liv genom nyskapande genterapier. CombiGenes affärsidé är att utveckla effektiva genterapier för allvarliga sjukdomar som idag saknar adekvata behandlingsmetoder. Forskningstillgångar tas in från ett nätverk av externa forskare och utvecklas vidare fram till klinisk konceptverifiering. Läkemedelskandidater för vanligt förekommande sjukdomar kommer att samutvecklas och kommersialiseras genom strategiska partnerskap, medan CombiGene kan komma att driva utveckling och kommersialisering i egen regi för läkemedel som vänder sig till begränsade patientpopulationer.

Bolaget är publikt och är noterat på Nasdaq First North Growth Market och bolagets Certified Advisor är FNCA Sweden AB, +46 (0)852 80 03 99, [info@fnca.se](mailto:info@fnca.se).

## För ytterligare information:

CombiGene AB (publ)  
Jan Nilsson, vd  
Tel: +46 (0)704 66 31 63  
[jan.nilsson@combigene.com](mailto:jan.nilsson@combigene.com)

Bert Junno, Styrelseordförande  
Tel: +46(0) 70 777 22 09  
[bert.junno@combigene.com](mailto:bert.junno@combigene.com)

Läs även **MER FRÅN BOLAGET**, ett nyhetsbrev från CombiGene som innehåller allmänna nyheter och information som inte bedöms som kurspåverkande. Fler **MER FRÅN BOLAGET** och **PRESSMEDDELANDEN** finns på [www.combigene.com](http://www.combigene.com)

