



## Bolagsöversikt

Dug Foodtech AB (publ) ("DUG" eller "Bolaget") är ett svenskt foodtech bolag som utvecklar växtbaserade livsmedel baserade på potatis. Bolaget är grundat och baserat i Lund, noterat på First North, med ett börsvärde på cirka 40 MSEK.

## Produkt

DUG säljer växtbaserade livsmedel gjorda på potatis som grundråvara. Drycken har flera fördelar i form av lågt klimatavtryck, att den är vegansk samt fri från de vanligaste allergenerna. Således lämpar sig drycken för i stort sett alla och går att använda i allt från kaffe till matlagning. Som en del av strategin att skydda Bolagets position innehar DUG en omfattande patentportfölj, vilket medför ett omfattande skydd globalt.

## Produktfördelar

Klimatvänlig - 67 % lägre klimatavtryck jämfört med komjölk

Vegansk - Tillverkad utan animaliska produkter

Allergivänlig - Fri från laktos, mjölk, soja, gluten och nötter

## Verksamhet

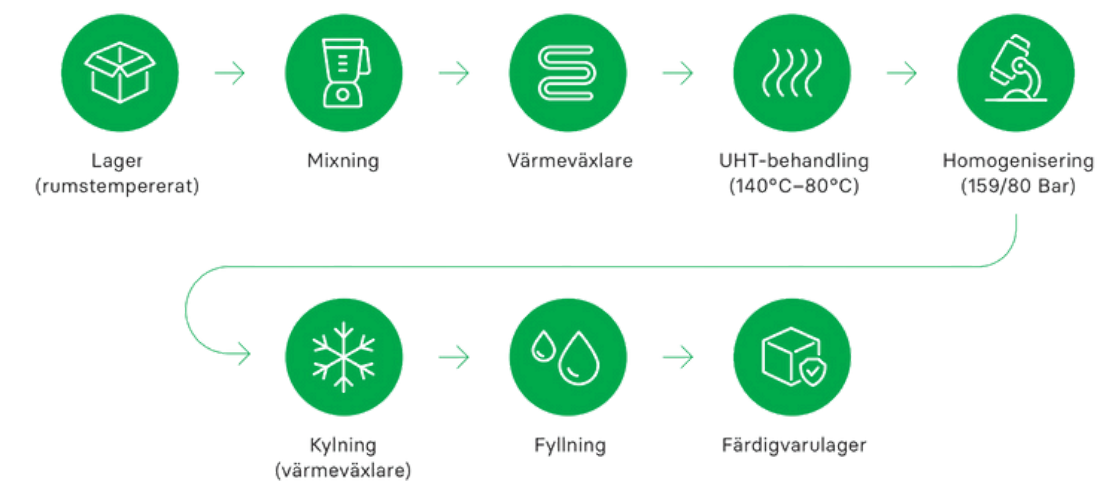
Bolagets dryck grundar sig på forskning inom livsmedelsteknik vid Lunds universitet, utförd av grundare Eva Tornberg. I dagsläget säljer DUG framförallt i Sverige och Tyskland, med ambitionen att utöka försäljningen till övriga Europa. Stort fokus ägnas nu åt att synas på mässor, samt säkra listningar hos nya butikskedjor.

Bolaget utkontrakterar produktionen för att minimera CAPEX-behov. I dagsläget produceras drycken i Tyskland, vilket anses vara en fördelaktig geografisk placering. Produktionen tar ungefär 1-2 timmar, vilket är cirka 90 % kortare än processen att tillverka havremjölk.

## Smakalternativ



## Produktionsprocess



## Framgång med butikslistningar

### Lansering hos den tyska livsmedelskedjan REWE

Sedan våren 2024 har Bolaget stärkt sin position på den tyska marknaden genom att säkra ett partnerskap som ger exponering mot kedjan REWE, med 3 700 butiker och e-handel. Dagligvaruhandeln och foodservicebranschen i Tyskland är en av de största i Europa och innebär betydande tillväxtpotentialer.

### Lansering med Dagab

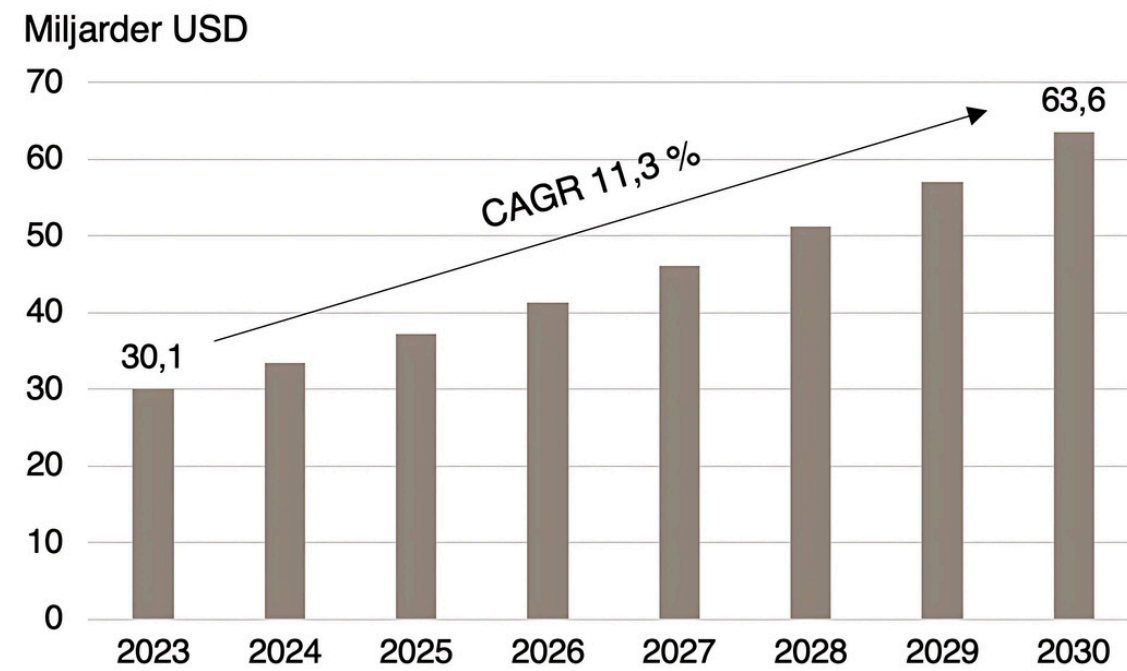
Från februari 2025 kommer DUG Barista att finnas på hyllorna hos Hemköp, Willys och City Gross. Genom ett nytt samarbete med Dagab, en del av Axfoodkoncernen, kommer DUG Barista nå ut till över 500 butiker.

## Marknad

Den svenska marknaden för växtbaserade livsmedel är värd cirka 2 miljarder SEK och växer kraftigt. Samtidigt har andelen växtbaserade mejeriprodukter vuxit med omkring 17% årligen, enligt en branschrapport av Växtbaserat Sverige 2020.

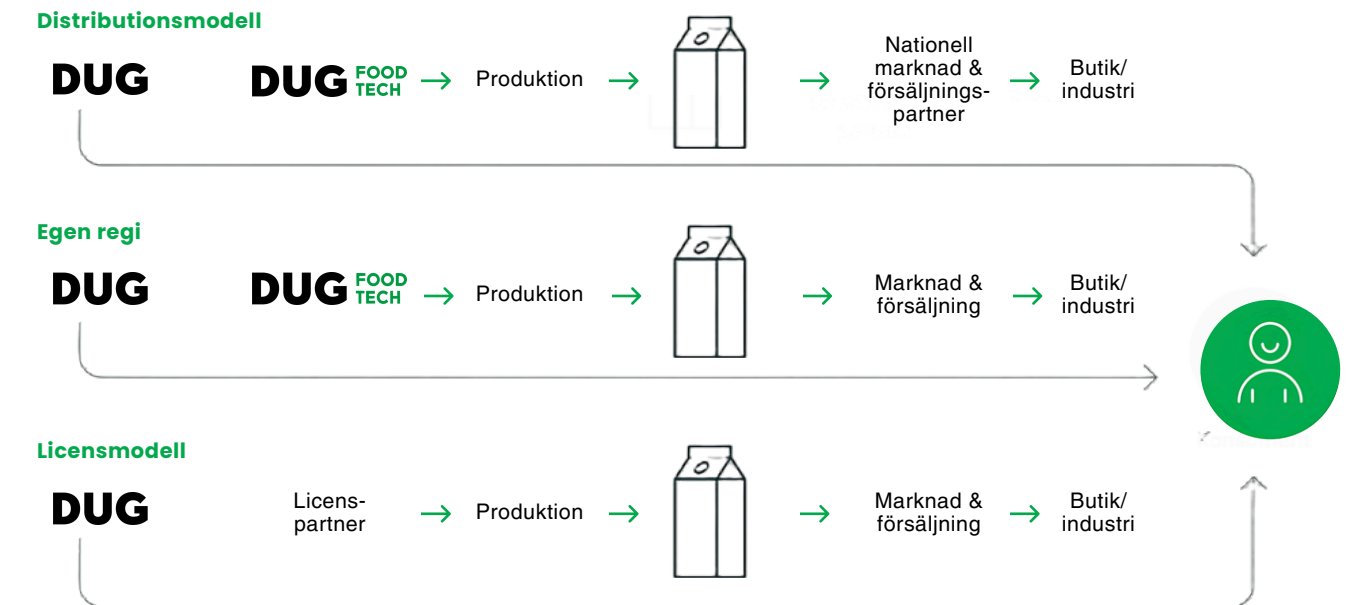
Den globala marknaden för växtbaserade mejeriproduktsalternativ uppskattades vara värd cirka 27 miljarder USD under 2023, med en förväntad årlig tillväxttakt (CAGR) på 11,3% mellan 2023 och 2030, enligt rapporter från Research and Markets och Global Market Insights.

### Marknaden för växtbaserade mejeriproduktsalternativ



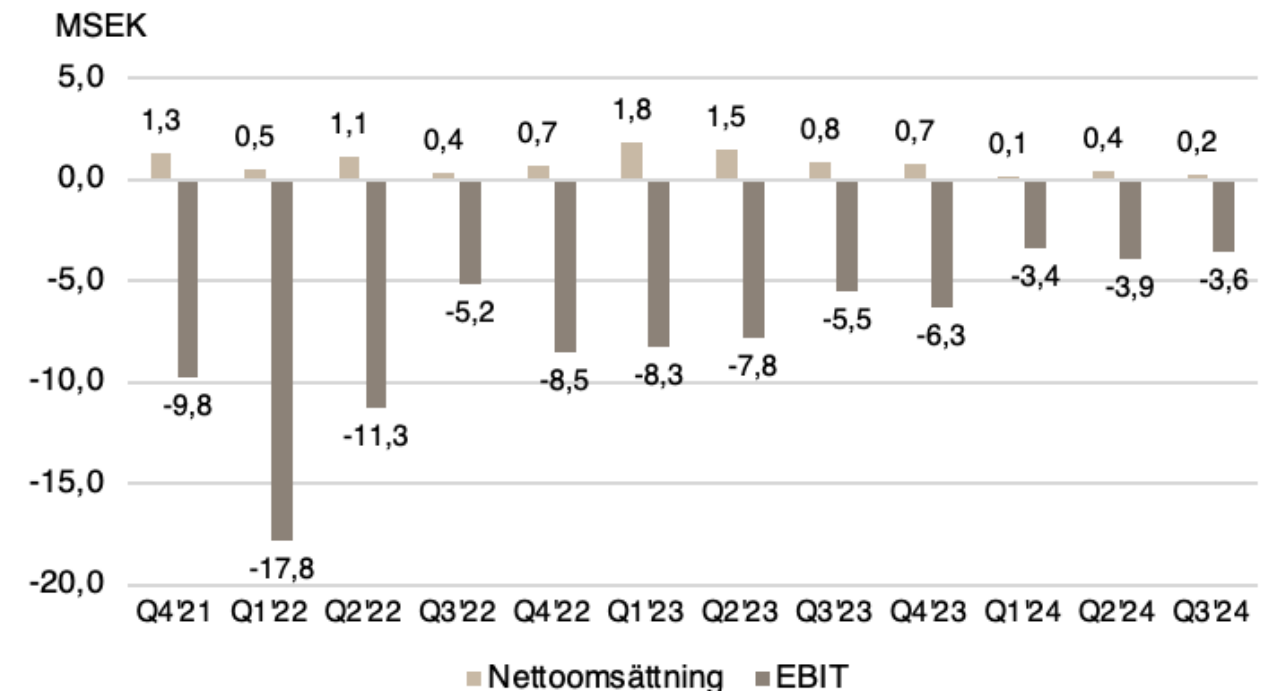
Källa: Research and Markets och Global Market Insights.

## Affärsmodell



## Finansiell översikt

Bolaget har under det senaste året genomfört omfattande kostnadsbesparingar och mer än halverat rörelsekostnaderna till cirka 1 MSEK per månad. Försäljningen är samtidigt låg, men väntas accelerera avsevärt under 2025.



## Genomförd företrädesemission och stärkt balansräkning

Bolaget har nyligen slutfört en fullt säkerställd företrädesemission, som totalt inbringade cirka 13 MSEK netto. Totalt tecknades 53,5 % med eller utan teckningsrätter, vilket medförde att garantiåtaganden om 46,5 % av emissionen utnyttjades. Likviden avses primärt att användas till rörelsekapital, samt till viss del sälj- och marknadsföringsaktiviteter i Europa.

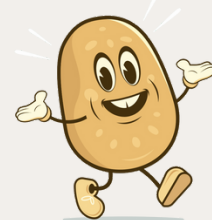
Utöver företrädesemissionen, där skulder samtidigt amorterades, har Bolaget genomfört en kvittningsemission om 6,6 MSEK, vilket stärker balansräkningen avsevärt. Vi estimerar att kassan uppgår till cirka 10 MSEK i utgången av Q4, förutsatt en burn-rate om cirka 3 MSEK per kvartal.

## Finansiella mål

I samband med företrädesemissionen kommunicerade DUG sina finansiella mål för helåret 2025. Bolaget arbetar med målsättningen att nå en omsättning på 80 MSEK 2025, med ett positivt rörelseresultat. Målet får anses som ambitiöst, med tanke på att Bolaget i dagsläget inte omsätter några betydande summor. Skulle Bolaget nå målet bör aktien mångdubblas från nuvarande nivåer. Det hade även visat på betydande styrka i verksamheten, då exempelvis konkurrenten Oatly, med en mångmiljardomsättning har kämpigt med att nå lönsamhet.

## Triggers

- Butikslistningar
- Ökad omsättning
- Partnerskap & samarbeten
- Lönsamhet



## Ledning och styrelse

VD i Bolaget sedan drygt 1 år tillbaka är Helene Nielsen, som bland annat har erfarenhet från säljande roller på Oatly. Styrelseordförande i Bolaget är Johan Möllerström, som bland annat är styrelseordförande i Sensodetect AB (publ) samt styrelseledamot i Intellego Technologies AB (publ). Därutöver är han en av de största aktieägarna i DUG, med cirka 7 % av kapitalet.



Helene Nielsen, VD  
DUG Foodtech AB

## Ägarbild

De 5 största ägarna i Bolaget:

1. Anders Färnqvist	9,7 %
2. Kenneth Eriksson	9,35 %
3. Johan Möllerström med bolag	8,59 %
4. Einar Haugland	7,01 %
5. Marjan Dragicevic	6,79 %

Källa: Euroclear/Bolaget

## Impala Nordic sammanfattar

DUG står inför ett spännande år där Bolaget har antagit ambitiösa tillväxtmål. Målsättningen är att nå en omsättning på 80 MSEK, samt positivt rörelseresultat. Som en del av tillväxtstrategin är planen att expandera i Europa, där bland annat Tyskland utgör stor försäljningspotential. Samtidigt växer den underliggande marknaden i god takt, vilket skapar goda tillväxtmöjligheter.

## Disclaimer

© 2024 Impala Nordic. All rights reserved.

Materialet och informationen som upprättats av Impala Nordic är inte att betrakta som investeringsrådgivning av något slag. Varje investeringsbeslut fattas självständigt och tas på egen risk. Finansiella instrument kan både öka och minska i värde, och det finns en risk att du inte får tillbaka investerat kapital. Impala Nordic och/eller personer bakom Impala Nordic äger inga aktier i Bolaget.

Denna analys är oberoende men finansierad. Detta innebär att Impala Nordic har erhållit betalning från Bolaget för att upprätta analysen. Impala Nordic reserverar sig för eventuella faktafel, felskrivningar och feltolkningar i analysen.

Publicerad: 20 december 2024