

## Pressmeddelande

### Ny koncernstruktur för Svedbergs Group

Svedbergs Group har beslutat att ta nästa steg i att utveckla organisationen till en ledande koncern som producent och leverantör utav badrumsinredning. Koncernen arbetar enligt principen att respektive varumärkesbolag skall fortsätta enligt sin inarbetade affärsmodell och att eventuella synergier som utvinns inte ska störa detta.

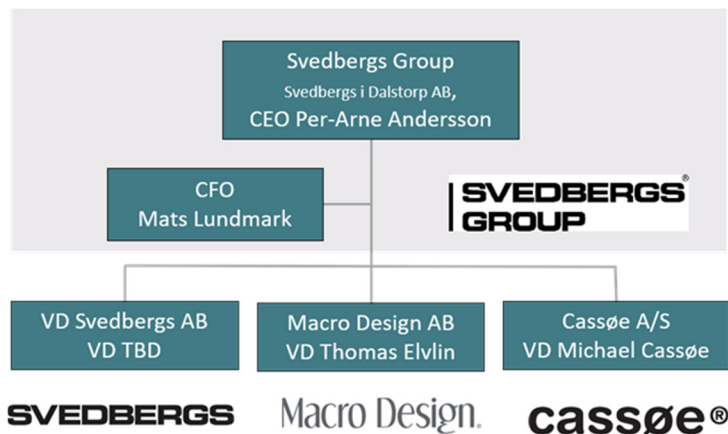
Med tanke på att koncernen nu består av tre olika operativa verksamheter – Svedbergs, Macro Design och Cassøe – har bolaget funnit det som rätt tidpunkt att ta det logiska steget att inrätta en koncernstruktur där ledarskapet i koncernen och det operativa ansvaret i varumärkesbolaget Svedbergs skiljs.

Som ett led i detta arbete kommer en rekrytering av en VD till dotterbolaget Svedbergs AB (f.d. Svedbergs Projekt AB) nu att inledas. Svedbergs AB kommer fortsättningsvis driva varumärket Svedbergs. Svedbergs i Dalstorp AB kvarstår som moderbolag i koncernen, där Per-Arne Andersson kvarstår som VD och koncernchef.

Fokus för koncernledningen framåt blir att bygga värde genom att utveckla bolagen vidare, söka ytterligare förvärv samt sköta Investor Relations.

”Som ett led i utvecklingen av Svedbergs Group bygger vi nu en ledningsstruktur där respektive varumärkesbolag har fokus på att vidareutveckla sin affärsmodell och ta väl hand om sina kunder med koncernledningen som stöd. Vi är samtidigt väl rustade för att fortsätta vår förvärvsresa.” säger Per-Arne Andersson VD och koncernchef för Svedbergs Group.

Koncernledningen kommer från och med den 1 februari 2021 bestå av Per-Arne Andersson VD och Koncernchef, Mats Lundmark CFO, Thomas Elvlin VD i Macro Design AB och Michael Cassøe VD i Cassøe A/S. Efter tillsättandet av VD i Svedbergs AB kommer även denna roll ingå i koncernledningen.



För ytterligare information kontakta;

Per-Arne Andersson, VD och Koncernchef, +46 70 638 50 12,  
per-arne.andersson@svedbergs.se

Informationen lämnades för offentliggörande den 1 februari 2021 klockan 14.00 (CET).