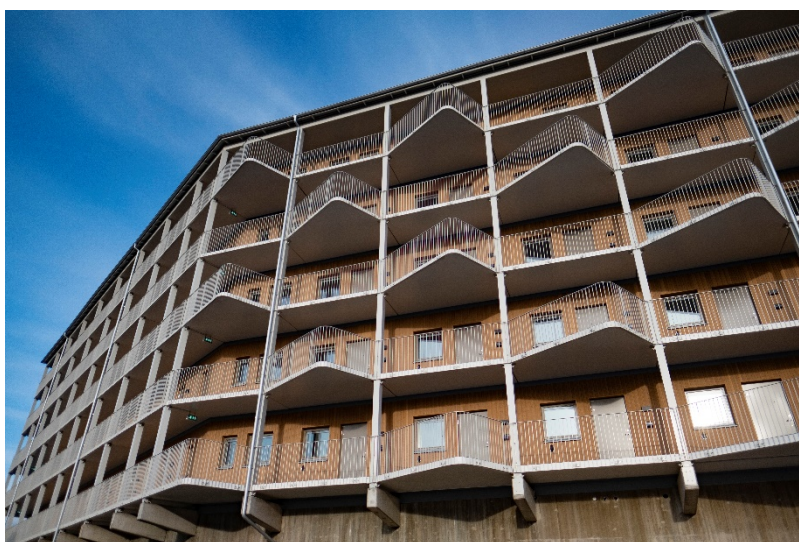


PRESSMEDDELANDE

HEBA:s nya ungdomsboende i Hökarängen är fullt uthyrt

HEBA har hyrt ut samtliga ungdomslägenheter i Sötmandeln 2, som har ett fantastiskt läge intill Hökarängens tunnelbanestation. Fastigheten innehåller 84 lägenheter och är byggd med moduler i trä i ett samarbete med Wästbygg och Lindbäcks bygg AB. Inflyttning sker i mitten av mars.

- Vi är glada att kunna erbjuda en grupp som har svårast att komma in på bostadsmarknaden, ett eget hyreskontrakt i moderna lägenheter, säger Henrik Fernström, chef fastighetsutveckling på HEBA Fastighets AB. HEBA har nu två fastigheter och närmare 240 ungdomslägenheter i söderort, tillägger han.



HEBA Fastighets AB (publ)
Henrik Fernström

Stockholm den 6 mars 2020

Chef fastighetsutveckling

För ytterligare information vänligen kontakta
Henrik Fernström på telefon 08-5225 47 60

HEBA:s affärsidé är att erbjuda sina hyresgäster en hög servicenivå, ett attraktivt och tryggt boende med fokus på Stockholmsregionen genom ett långsiktigt ägande, engagerad förvaltning och fastighetsutveckling. HEBA är sedan år 1994 noterat på Nasdaq Stockholm AB, Nordic Mid Cap. Ytterligare information om bolaget finns på www.hebafast.se

HEBA Fastighets AB (publ)

Box 17006, 104 62 Stockholm Besöksadress: Timmermansgatan 31, 118 55 Stockholm
Tel. 08-442 44 40 E-post: info@hebafast.se www.hebafast.se