

Bokslutskommuniké januari - december 2007

Koncernen *

- Omsättningen ökade till 526,6 Mkr (504,4)
- Resultatet före skatt 108,3 Mkr (116,7)
- Resultatet efter skatt 78,5 Mkr (83,2)
- Vinst per aktie 3,71 kr (3,92)

* Exklusive avvecklad verksamhet

Omsättning och resultat

Koncernens omsättning för 2007 ökade med 4,4% till 526,6 Mkr. Försäljningsökningen på den svenska marknaden uppgick till ca 7%. Exportförsäljningen är oförändrad.

Resultatet före skatt minskade med 8,4 Mkr till 108,3 Mkr jämfört med föregående år. Minskningen av resultatet är att hänföra till ökade kostnader för insatsvaror samt bieffekter av Estlandssatsningen i form av kvalitetskostnader och kostnader för ändrade materialflöden.

Avvecklad verksamhet

Under 3:e kvartalet beslutade styrelsen att avveckla tillverkningen av sanitetsporlin i Tallinn, Estland. Avvecklingen är i huvudsak slutförd. Försäljningen av fastigheten är i ett slutskede och beräknas vara avslutad under kvartal 1 2008. Beräknat övervärde i fastigheten har inte påverkat resultatet 2007.

Förvärv

Under december har avtal träffats om förvärv av produktionsanläggning med industrifastighet om 6000 kvm i Hällabäck, Småland. Med den uppdaterade anläggningen är utveckling och produktion av produkter i gjutmarmor säkrad.

Produktlansering

Inför 2008 är fokus lagt på produktlansering. Vernissage och införsäljning till våra nyckelkunder har tidigare lagts och framgångsrikt genomförts i Sverige, Norge och Finland.

Finansiell ställning

Koncernen har en fortsatt stark finansiell ställning. Eget kapital uppgick per 2007-12-31 till 264,4 Mkr (274,3). Likvida medel vid periodens utgång uppgick till 58,4 Mkr (46,1) och kortfristiga placeringar till 0 Mkr (11,2). Soliditeten uppgick till 71,5% (71,4).

Investeringar

Koncernens investeringar i perioden uppgick totalt till 21,1 Mkr (26,2) av vilka 0 mkr (0,2) avser avvecklad verksamhet.

Avskrivningar och nedskrivningar

Periodens avskrivning belastar resultatet med 16,0 Mkr (13,5). Avskrivningar och nedskrivningar i avvecklad verksamhet uppgår till 20,1 Mkr (3,2). Nedskrivningarna i avvecklad verksamhet är i huvudsak relaterad till maskiner och inventarier.

Väsentliga risker och osäkerhetsfaktorer

De väsentliga risker och osäkerhetsfaktorer som Svedbergs har framgår av bolagets årsredovisning 2006, sid 17 och 29. Beträffande avvecklad verksamhet är försäljning av fastigheten under slutförande. Försäljningen visar på ett övervärde jämfört med bokfört värde på ca 20 Mkr.

Moderbolaget

Moderbolagets omsättning uppgick till 509,3 Mkr (484,0) varav 53,5 Mkr (53,5) avser fakturering till dotterbolag. Resultat efter finansiella poster blev 95,1 Mkr (93,1). Likvida medel uppgick till 53,7 Mkr (41,7) och kortfristiga placeringar till 0 Mkr (11,2). Investeringar i moderbolaget uppgick till 12,5 Mkr (18,3).

Utdelning

Styrelsen föreslår årsstämman att till aktieägarna utdela 2,50 kr per aktie (2,50). Dessutom föreslås en extra utdelning om 1,50 kr, totalt 4,00 kr per aktie.

Rapporttillfällen

Årsredovisningen för 2007 kommer att distribueras under mars 2008. Årsstämma kommer att hållas i Dalstorp måndagen 21 april kl 17. Avstämningsdag för årsstämma är tisdagen den 15 april 2008. Delårsrapporter avseende 2008 kommer att avlämnas 21 april (Q1), 25 augusti (Q2), 23 oktober (Q3) och bokslutskommuniké (Q4) lämnas 9 februari 2009.

Styrelsen och verkställande direktören försäkrar att bokslutskommunikén ger en rättvisande översikt av företagets och koncernens verksamhet, ställning och resultat samt beskriver de väsentliga risker och osäkerhetsfaktorer som företaget och de företag som ingår i koncernen står inför.

Dalstorp den 11 februari 2008

Oscar Junzell
Styrelsens ordförande

Sune Svedberg
Ledamot

Ulla-Britt Fräjdin-Hellqvist
Ledamot

Mats Ola Palm
Ledamot

Leif Dahl
*Ledamot,
personalrepr.*

Anna Svedberg
Ledamot

Jörgen Ekdahl
Verkställande direktör

Denna bokslutskommuniké har ej varit föremål för revisorernas granskning.

Svedbergs i Dalstorp AB, 514 63 Dalstorp
Org.nr: 556052-4984 Tel: 0321-53 30 00

info@svedbergs.se
www.svedbergs.se

Resultaträkning Koncernen

Mkr	2007	2006	2007	2006
	Okt-Dec	Okt-Dec	Jan-Dec	Jan-Dec
Nettoomsättning	137,5	140,1	526,6	504,4
Kostnad för sålda varor	-73,1	-67,9	-275,4	-248,9
Bruttoresultat	64,5	72,2	251,2	255,5
Försäljningskostnader	-33,6	-30,0	-120,1	-116,7
Forskning och utvecklingskostnader	-2,1	-3,2	-7,0	-6,5
Administrationskostnader	-4,8	-5,0	-17,3	-16,1
Övriga rörelseintäkter / rörelsekostnader	3,3	-0,9	0,0	-0,7
Rörelseresultat	27,3	33,1	106,8	115,5
Finansiella poster	0,5	0,3	1,5	1,2
Resultat före skatt	27,8	33,5	108,3	116,7
Skatt	-8,4	-10,5	-29,7	-33,5
Resultat efter skatt, kvarvarande verksamhet	19,4	23,0	78,6	83,2
Resultat efter skatt från avvecklad verksamhet	-1,7	-1,0	-35,9	-9,5
Periodens resultat	17,7	22,0	42,7	73,7
Resultat hänförligt till:				
Moderbolagets aktieägare	6,6	22,0	42,7	73,7
Minoritetsintresse	0	0	0,0	0,0
Summa	6,6	22,0	42,7	73,7
Nyckeltal per aktie, kvarvarande verksamhet				
Vinst per aktie, kr	0,91	1,08	3,71	3,92
Vinst per aktie efter utspädning, kr	0,91	1,08	3,71	3,92
Antal aktier, tusental	21 200	21 200	21 200	21 200
Nyckeltal per aktie inkl avvecklad verksamhet				
Vinst per aktie, kr	0,31	1,04	2,01	3,48
Vinst per aktie efter utspädning, kr	0,31	1,04	2,01	3,48
Antal aktier, tusental	21 200	21 200	21 200	21 200

Balansräkning Koncernen

Mkr	2007-12	2006-12
Tillgångar		
Goodwill	20,26	20,3
Övriga immateriella anläggningstillgångar	18,5	14,9
Materiella anläggningstillgångar	79,88	119,0
Finansiella anläggningstillgångar	3,31	2,0
Summa anläggningstillgångar	122,0	156,2
Varulager	70,3	66,0
Kortfristiga fordringar	100,6	104,6
Kortfristiga placeringar	0,0	11,2
Likvida medel	58,4	46,1
Tillgångar som innehas för försäljning	18,8	0,0
Summa omsättningstillgångar	248,1	227,9
Summa tillgångar	370,1	384,1
Eget kapital och skulder	2007-12	2006-12
Eget kapital	264,5	274,3
Långfristiga ej räntebärande skulder	25,0	29,2
Kortfristiga ej räntebärande skulder	80,6	80,6
Summa eget kapital och skulder	370,1	384,1

Nyckeltal Koncernen

Kvarvarande verksamhet	2007	2006	2007	2006
	Okt-Dec	Okt-Dec	Jan-Dec	Jan-Dec
Rörelsemarginal	19,8%	23,7%	20,3%	22,9%
Vinstmarginal	20,2%	23,9%	20,6%	23,1%
Soliditet			71,5%	71,4%
Sysselsatt kapital, mkr			264,5	274,3
Avkastning på sysselsatt kapital			40,2%	40,6%
Avkastning på eget kapital			15,8%	27,9%
Investeringar, mkr	5,3	1,7	21,1	26,2
Medelantal anställda			283,0	296,0
Eget kapital per aktie			12,5	12,9
Börskurs på balansdagen			54,0	77,0
Summa börsvärde på balansdagen, mkr			1 144,8	1 632,4

Kassaflödesanalys Koncernen

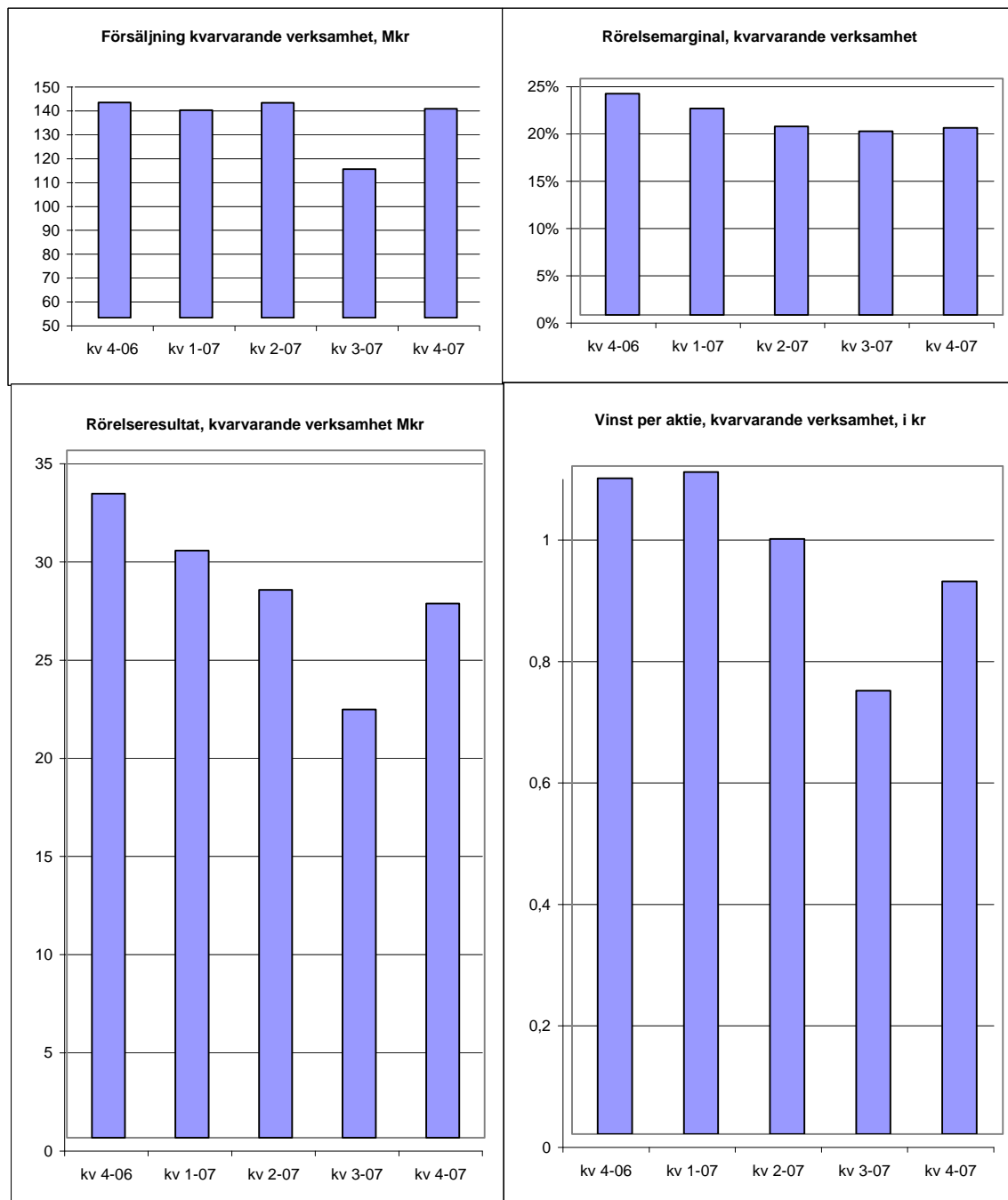
Mkr	2007	2006
	Jan-Dec	Jan-Dec
Resultat före skatt	108,3	116,7
Justering för poster som inte ingår i kassaflödet	13,5	9,7
Betald skatt	-34,2	-44,0
Kassaflöde från förändringar i rörelsekapital	-1,2	-9,0
Kassaflöde från löpande verksamhet	86,4	73,4
Kassaflöde från investeringsverksamheten	-20,5	-25,8
Kassaflöde från finansieringsverksamheten	-52,0	-53,0
Kassaflöde från kvarvarande verksamhet	13,9	-5,4
Kassaflöde från avvecklad verksamhet	-12,8	-7,7
Årets kassaflöde	1,1	-13,1
Likvida medel och kortfristiga placeringar vid periodens början	57,3	70,1
Justering till verkligt värde för kortfristiga placeringar	0,0	0,3
Likvida medel och kortfristiga placeringar vid periodens slut	58,4	57,3

Eget Kapital Koncernen

Mkr	2007-12	2006-12
	Eget kapital vid årets ingång	272,9
Ändring av redovisningsprincip	-	-1,3
Utdelningar till aktieägare	-53,0	-53,0
Erhållna premier för teckningsoptioner	1,0	-
Periodens omräkningsdifferens	0,9	-
Periodens resultat	42,7	73,7
Eget kapital vid periodens utgång	264,5	272,9

Nettoomsättning per Marknad, koncern

	2007	2006	Förändring	
	Jan-Dec	Jan-Dec	Mkr	%
Sverige	355,6	333,0	22,6	6,8%
Finland	62,4	64,3	-1,9	-3,0%
Ryssland	8,1	8,9	-0,8	-9,0%
Norge	68,5	67,6	0,9	1,3%
Danmark	14,4	17,4	-3,0	-17,2%
Storbritannien	8,4	7,9	0,5	6,3%
Övrig export	9,2	5,3	3,9	73,6%
	526,6	504,4	22,2	4,4%



Resultaträkning Moderbolag

	2007	2006
Mkr	Jan-Dec	Jan-Dec
Nettoomsättning	509,3	484,0
Kostnad för sålda varor	-275,3	-245,9
Bruttoresultat	234,0	238,1
Försäljningskostnader	-102,1	-95,9
Forskning och utvecklingskostnader	-10,1	-9,7
Administrationskostnader	-17,3	-16,1
Övriga rörelseintäkter / rörelsekostnader	-4,2	-3,8
Rörelseresultat	100,3	112,6
Resultat från andelar i koncernen	-7,1	-21,1
Övriga finansiella poster	1,9	1,6
Resultat efter finansiella poster	95,1	93,1
Bokslutsdispositioner	11,7	13,3
Skatt på årets resultat	-33,3	-37,1
Periodens resultat	73,5	69,3

Balansräkning Moderbolag

Mkr	2007-12	2006-12
Tillgångar		
Goodwill	7,7	10,6
Övriga immateriella anläggningstillgångar	6,1	4,9
Materiella anläggningstillgångar	66,8	67,5
Finansiella anläggningstillgångar	-	42,7
Summa anläggningstillgångar	80,6	125,7
Varulager	69,1	63,7
Kortfristiga fordringar	154,0	102,8
Kortfristiga placeringar	0,0	11,2
Likvida medel	53,7	41,7
Summa omsättningstillgångar	276,8	219,4
Summa tillgångar	357,4	345,1
Eget kapital och skulder		
Eget kapital	198,2	183,0
Obeskattade reserver	73,1	84,9
Avsättningar	3,8	6,6
Kortfristiga skulder	82,3	70,6
Summa eget kapital och skulder	357,4	345,1

Redovisningsprinciper

Delårsrapporten har upprättats enligt IAS 34 - Delårsrapportering, vilket är i enlighet med de krav som ställs i RR 31 - Delårsrapportering för koncerner. Ny redovisningsprincip tillämpas avseende Svedbergs Badrumsbok. Tidigare har utgifter för Badrumsboken kostnadsförts i sin helhet när den är klar att skickas ut. Ett förtydligande i IAS 38 innebär att alla utgifter skall kostnadsföras löpande. Omräkning av jämförelsesiffror har skett. Ny bedömning har skett vad gäller verksamma utländska dotterbolags funktionella valuta vilket medför att differenser som uppstår vid omräkning av dessa dotterbolags resultaträkningar (till genomsnittskurs) och balansräkningar (till balansdagskurs) från år 2007 bokförs direkt mot eget kapital. Moderbolagets bokslut har upprättats i enlighet med RFR 2 som tillämpas i förtid.

Informationen i denna bokslutskommuniké är sådan som Svedbergs skall offentliggöra enligt lagen om värdepappersmarknaden. Informationen lämnades för offentliggörande den 11 februari 2008 kl 15.00

Definitioner

Vinst per aktie

Periodens resultat dividerat med antal utestående aktier

Rörelsemarginal

Rörelseresultat i procent av nettoomsättning

Vinstmarginal

Resultat före skatt i procent av nettoomsättning

Soliditet

Eget kapital och minoritetsintresse i procent av balansomslutning

Sysselsatt kapital

Summa tillgångar minus ej räntebärande skulder

Avkastning på sysselsatt kapital

Resultat före skatt plus finansiella kostnader
i procent av genomsnittligt sysselsatt kapital

Avkastning eget kapital

Periodens resultat i procent av genomsnittligt eget kapital

Investeringar

Årets investeringar i anläggningstillgångar

Medelantal anställda

Genomsnittligt antal årsanställda

Eget kapital per aktie

Eget kapital dividerat med antal utestående aktier