

Delårsrapport januari - juni 2006

- Omsättningen ökade till 258,0 Mkr (215,1)
- Resultatet före skatt blev 50,9 Mkr (42,2)
- Resultat efter skatt uppgick till 34,8 Mkr (30,4)
- Resultat efter skatt per aktie uppgick till 1,64 kr (1,43)

Omsättning och resultat

Omsättningen ökade med 20% till 258 Mkr. Svedbergs växte på samtliga delmarknader under perioden. Största ökningen uppvisas i Sverige där satsningen på objektmarknaden börjar ge resultat.

Resultatet före skatt blev 50,9 Mkr även här en ökning med 20%. Marknaden för att investera i badrum är fortsatt stark. Årets produktnyheter har mottagits väl och konceptet "Hela badrummet" visar en fortsatt positiv utveckling.

Finansiell ställning

Koncernen har en stark finansiell ställning. Koncernens egna kapital uppgick per 2006-06-30 till 235,4 Mkr (216,4). Likvida medel vid periodens utgång uppgick till 18,5 Mkr (25,5) och kortfristiga placeringar till 11,0 Mkr (10,0). Soliditeten uppgår till 68,7% (68,3).

Investeringar

Koncernens investeringar i perioden uppgick totalt till 13,7 Mkr (24,7). Huvuddelen avser produktionsanläggningen i Dalstorp.

Avskrivningar

Årets avskrivningar belastar resultatet med 7,9 Mkr (5,5).

Moderbolaget

Moderbolagets omsättning uppgick till 247,9 Mkr (202,4) varav 27,9 Mkr (23,4) avser fakturering till dotterbolag. Resultatet före skatt blev 55,8 Mkr (42,7). Likvida medel uppgick till 16,5 Mkr (21,2) och kortfristiga placeringar 11,0 Mkr (10,0). Investeringar i moderbolaget uppgick till 7,2 Mkr (6,0).

Aktiesplit

Under andra kvartalet har det skett en aktiesplit 1:4 och utestående aktier är nu 21,2 miljoner jämfört med tidigare 5,3.

Rapporttillfällen

Delårsrapporter kommer att avlämnas den 23 oktober 2006 (Q3) och den 12 februari 2007 (Q4).

Dalstorp den 23 augusti 2006

Jörgen Ekdahl
Verkställande direktör

Denna bokslutskommuniké har ej varit föremål för revisorernas granskning.

Resultaträkning Koncernen	2006	2005	2006	2005	2005
	April-Juni	April-Juni	Jan-Juni	Jan-Juni	Jan-Dec
Mkr	3 mån	3 mån	6 mån	6 mån	Helår
Nettoomsättning	131,7	112,1	258,0	215,1	423,1
Kostnad för sålda varor	-68,7	-60,2	-136,3	-118,4	-221,9
Bruttoresultat	63,0	51,9	121,7	96,7	201,2
Övriga rörelseintäkter	0,9	4,6	2,3	5,3	8,3
Försäljningskostnader	-26,7	-22,2	-56,0	-44,0	-88,5
Forskning och utvecklingskostnader	-1,1	-0,9	-2,5	-1,8	-2,8
Administrationskostnader	-7,7	-4,4	-12,5	-8,3	-15,6
Övriga rörelsekostnader	-1,0	-6,1	-2,6	-6,4	-8,1
Rörelseresultat	27,4	22,9	50,4	41,5	94,5
Finansiella poster	-0,1	0,3	0,5	0,7	1,8
Resultat före skatt	27,3	23,2	50,9	42,2	96,3
Skatt	-9,5	-6,6	-16,1	-11,8	-29,5
Periodens resultat	17,8	16,6	34,8	30,4	66,8
Resultat hänförligt till:					
Moderbolagets aktieägare	17,8	16,6	34,8	30,4	67,6
Minoritetsintresse	0	0	0	0	-0,8
Summa	17,8	16,6	34,8	30,4	66,8
Vinst per aktie, kr	0,84	0,78	1,64	1,43	3,15
Antal aktier, tusental	21 200	21 200	21 200	21 200	21 200

Balansräkning Koncernen	2006-06	2005-06	2005-12
Mkr			
Tillgångar			
Goodwill	20,3	20,3	20,3
Övriga immateriella anläggningstillgångar	8,6	4,4	6,1
Materiella anläggningstillgångar	121,7	113,8	118,4
Finansiella anläggningstillgångar	0,7	0,4	0,7
Summa anläggningstillgångar	151,3	138,9	145,5
Varulager	59,4	50,1	59,5
Kortfristiga fordringar	102,2	92,3	82,3
Kortfristiga placeringar	11,0	10,0	40,5
Likvida medel	18,5	25,5	29,6
Summa omsättningstillgångar	191,1	177,9	211,9
Summa tillgångar	342,4	316,8	357,4
Eget kapital och skulder	2006-06	2005-06	2005-12
Eget kapital	235,4	216,4	253,6
Långfristiga ej räntebärande skulder	32,0	34,1	31,5
Kortfristiga ej räntebärande skulder	75,0	66,3	72,3
Summa eget kapital och skulder	342,4	316,8	357,4

Nyckeltal Koncernen	2006	2005	2006	2005	2005
	April-Juni	April-Juni	Jan-Juni	Jan-Juni	Jan-Dec
	3 mån	3 mån	6 mån	6 mån	Helår
Rörelsemarginal	20,8%	20,4%	19,5%	19,3%	22,3%
Vinstmarginal	20,7%	20,7%	19,7%	19,6%	22,8%
Soliditet			68,7%	68,3%	71,0%
Sysselsatt kapital, mkr			235,4	216,4	253,6
Avkastning på sysselsatt kapital			41,6%	37,1%	39,1%
Avkastning på eget kapital			28,5%	26,7%	27,1%
Bruttoinvesteringar, mkr	5,5	10,4	13,7	24,7	38,0
Medeltal anställda			238	210	210
Eget kapital per aktie			11,10	10,21	11,96
Börskurs på balansdagen			61	45	57
Summa börsvärde på balansdagen, mkr			1 293	949	1 208

Kassaflödesanalys Koncernen	2006	2005	2005
	Jan-Juni	Jan-Juni	Helår
	6 mån	6 mån	2005
Mkr			
Resultat efter finansiella poster	50,9	42,2	96,3
Justering för poster som inte ingår i kassaflödet	7,0	5,5	14,4
Betald skatt	-23,2	-11,8	-20,2
Kassaflöde från förändringar i rörelsekapital	-8,6	-23,6	-30,7
Kassaflöde från den löpande verksamheten	26,1	12,3	59,8
Kassaflöde från investeringsverksamheten	-13,7	-24,7	-38,0
Kassaflöde från finansieringsverksamheten	-53,0	-53,0	-53,0
Årets kassaflöde	-40,6	-65,4	-31,2
Likvida medel vid periodens början	70,1	100,9	100,9
Justering till verkligt värde för likvida medel	0,0	0,0	0,4
Likvida medel vid periodens slut	29,5	35,5	70,1

Eget Kapital Koncernen	2006-06	2005-06	2005-12
Mkr			
Eget kapital vid årets ingång	253,6	239,0	239,0
Utdelningar till aktieägare	-53,0	-53,0	-53,0
Erhållna aktieägartillskott från minoritetsintresse	0,0	-	0,8
Periodens resultat	34,8	30,4	66,8
Eget kapital vid periodens utgång	235,4	216,4	253,6

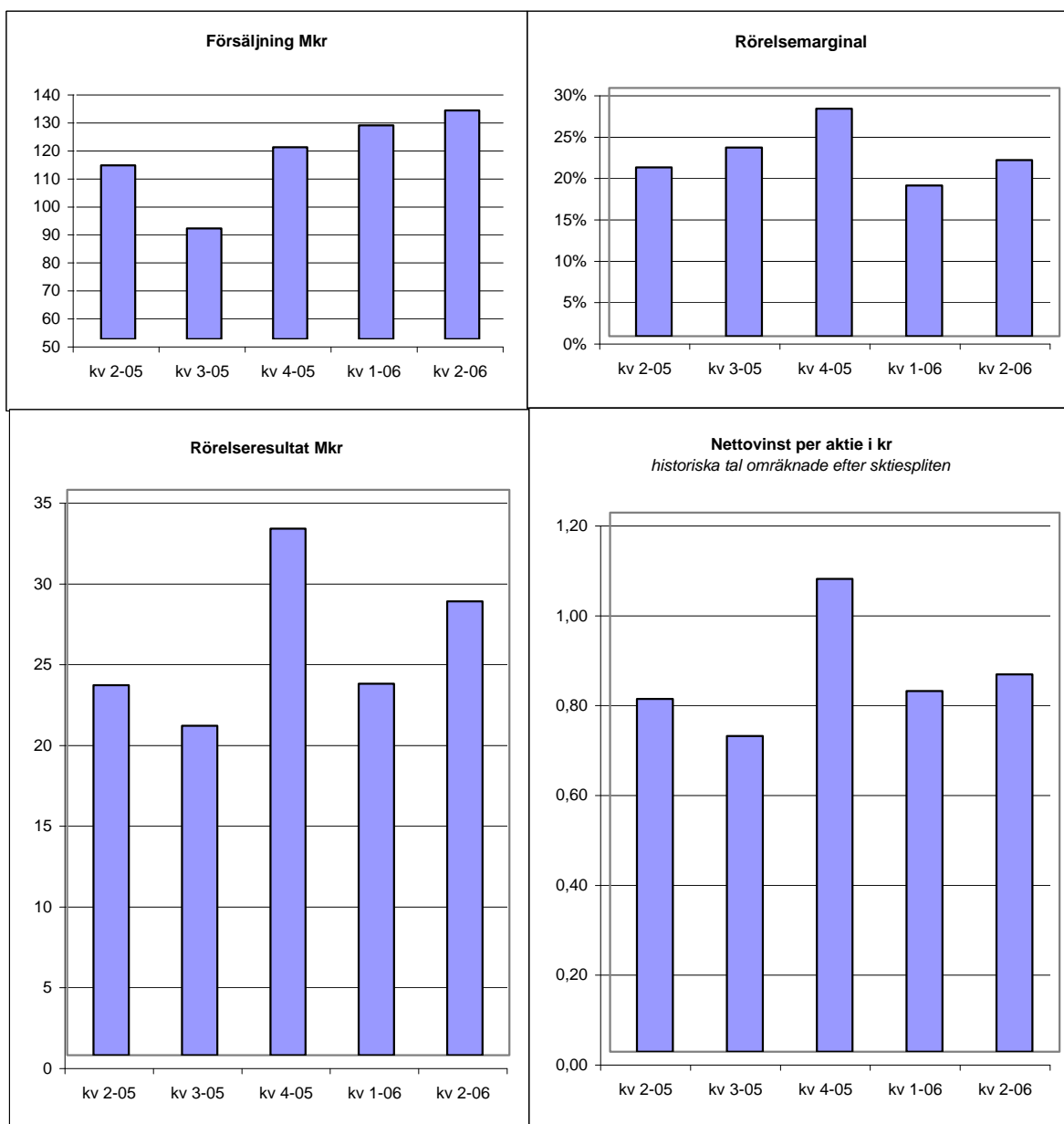
Redovisningsprinciper

Delårsrapporten har upprättats enligt IAS 34 - Delårsrapportering, vilket är i enlighet med de krav som ställs i RR 31 - Delårsrapportering för koncerner.

Redovisningsprinciperna är oförändrade jämfört med föregående år.

Försäljning per Marknad

	2006	2005	Förändring	
	Jan-Juni	Jan-Juni	Mkr	%
	6 mån	6 mån		
Sverige	173,8	143,0	30,8	22%
Finland	33,5	31,2	2,3	7%
Norge	34,3	26,4	7,9	30%
Danmark	10,3	8,5	1,8	21%
Övrig export	6,1	6,0	0,1	2%
	258,0	215,1	42,9	20%



Definitioner

Vinst per aktie

Nettovinst enligt resultaträkningen i relation till antalet aktier

Rörelsemarginal

Rörelseresultat i förhållande till nettoomsättning

Vinstmarginal

Resultat före skatt i förhållande till nettoomsättning

Soliditet

Eget kapital i förhållande till totala tillgångar

Sysselsatt kapital

Summa tillgångar minus icke räntebärande skulder

Avkastning på sysselsatt kapital

Resultat före skatt plus finansiella kostnader i förhållande till genomsnittligt sysselsatt kapital

Avkastning eget kapital

Nettovinsten enligt resultaträkningen i procent av genomsnittligt synligt eget kapital

Bruttoinvesteringar

Årets investeringar i anläggningstillgångar

Antal anställda

Genomsnittligt antal årsanställda

Eget kapital per aktie

Synligt eget kapital i förhållande till genomsnittligt antal aktier