



Koncernen

januari – mars

- Nettoomsättning 115,1 Mkr (120,3)
- Resultat före skatt 17,4 Mkr (17,0)
- Resultat efter skatt 12,9 Mkr (12,7)
- Resultat per aktie 0,61 kr (0,60)

Nettoomsättning och resultat

Nettoomsättningen för första kvartalet 2010 uppgick till 115,1 Mkr, en minskning med 4 % jämfört med föregående år. Resultatet före skatt blev 17,4 Mkr, en ökning med 2 %.

Försäljningen på vår huvudmarknad Sverige är fortsatt bra. Konsumentmarknaden är stark medan objektmarknaden fortsatt är svag. På övriga marknader minskar omsättningen under första kvartalet.

Rörelsemarginalen för första kvartalet uppgick till 15,0 % (14,0). Den anpassning av organisationen som skedde under 2009 ger nu effekt i form av lägre kostnader.

Investeringar

Koncernens investeringar första kvartalet 2010 uppgick till totalt 3,6 Mkr (2,8) och är i huvudsak hänförliga till produktionsverktyg samt investeringar i produktutveckling.

Avskrivningar och nedskrivningar

Första kvartalets avskrivningar uppgick till 5,0 Mkr (4,7).

Finansiell ställning

Koncernen har en stark finansiell ställning. Kassaflödet från den löpande verksamheten uppgick under första kvartalet till 20,2 Mkr (7,1). Eget kapital uppgick per 2010-03-31 till 299,9 Mkr (282,6). Likvida medel uppgick 2010-03-31 till 98,5 Mkr (54,2) och soliditeten uppgick till 74,6% (74,1%).

Väsentliga risker och osäkerhetsfaktorer

Upplysningar om koncernens risker framgår av bolagets årsredovisning 2009, sidan 27.

Moderbolaget

Moderbolagets omsättning första kvartalet 2010 uppgick till 112,1 Mkr (115,9) varav 11,5 Mkr (16,2) avser fakturering till dotterbolag. Resultat efter finansiella poster för kvartal 1 blev 19,1 Mkr (15,8). Likvida medel uppgick per 2010-03-31 till 95,9 Mkr (50,4). Investeringar i moderbolaget uppgick under första kvartalet till 1,9 Mkr (1,5).

Rapporttillfällen

Delårsrapport för Q2 2010 lämnas 24 augusti, Q3 2010 lämnas den 27 oktober och bokslutskommuniké (Q4) 2010 lämnas 8 februari, 2011.

Styrelsen och verkställande direktören försäkrar att delårsrapporten ger en rättvisande översikt av företagets och koncernens verksamhet, ställning och resultat samt beskriver de väsentliga risker och osäkerhetsfaktorer som företaget och de företag som ingår i koncernen står inför.

Dalstorp den 19 april 2010

Fredrik Cappelen

Styrelsens ordförande

Sune Svedberg

Ledamot

Fabian Hielte

Ledamot

Mats Ola Palm

Ledamot

Janis von Heyking

Ledamot, pers.repr

Anna Svedberg

Ledamot

Jörgen Ekdahl

VD

Denna delårsrapport har ej varit föremål för revisorernas granskning.

Informationen i denna delårsrapport är sådan som Svedbergs skall offentliggöra enligt lagen om värdepappersmarknaden. Informationen lämnades för offentliggörande 19 april, 2010, kl 15.00

Koncernens resultaträkning i sammandrag, Mkr

	2010	2009	2009	2008
	Jan-Mars	Jan-Mars	Jan-Dec	Jan-Dec
Nettoomsättning	115,1	120,3	482,2	514,3
Kostnad för sålda varor	-62,6	-67,6	-259,1	-276,4
Bruttoresultat	52,5	52,7	223,1	237,9
Försäljningskostnader	-28,3	-30,3	-117,9	-120,8
Forskning och utvecklingskostnader	-2,3	-2,5	-10,0	-8,5
Administrationskostnader	-4,6	-4,8	-18,1	-18,0
Övriga rörelseintäkter / rörelsekostnader	-0,1	1,7	-0,9	5,5
Rörelseresultat	17,3	16,9	76,2	96,1
Finansiella poster	0,1	0,1	0,3	2,2
Resultat före skatt	17,4	17,0	76,5	98,3
Skatt	-4,5	-4,3	-20,3	-26,5
Resultat efter skatt, kvarvarande verksamhet	12,9	12,7	56,2	71,8
Resultat efter skatt från avvecklad verksamhet	0,0	0,0	0,0	16,3
Periodens resultat	12,9	12,7	56,2	88,1
Resultat hänförligt till:				
Moderbolagets aktieägare	12,9	12,7	56,2	88,1
Minoritetsintresse	0,0	0,0	0,0	0,0
Summa	12,9	12,7	56,2	88,1
Nyckeltal per aktie, kvarvarande verksamhet				
Resultat per aktie före och efter utspädning, kr	0,61	0,60	2,65	3,39
Antal aktier, tusental	21 200	21 200	21 200	21 200
Nyckeltal per aktie inkl avvecklad verksamhet				
Resultat per aktie före och efter utspädning, kr	0,61	0,60	2,65	4,15
Antal aktier, tusental	21 200	21 200	21 200	21 200

Rapport över totalresultat i sammandrag, Mkr

	2010	2009	2009	2008
	Jan-Mars	Jan-Mars	Jan-Dec	Jan-Dec
Periodens resultat	12,9	12,7	56,2	88,1
Periodens omräkningsdifferens netto efter skatt	-0,9	0,0	-1,1	2,1
Periodens totalresultat	12,0	12,7	55,1	90,2
Hänförligt till:				
Moderbolagets aktieägare	12,0	12,7	55,1	90,2
Minoritetsintresse	0,0	0,0	0,0	0,0
Periodens totalresultat	12,0	12,7	55,1	90,2

Koncernens balansräkning i sammandrag, Mkr

Tillgångar	2010-03	2009-03	2009-12	2008-12
Goodwill	26,7	26,7	26,7	26,7
Övriga immateriella anläggningstillgångar	19,3	20,0	19,1	20,2
Materiella anläggningstillgångar	77,5	84,9	79,6	86,6
Summa anläggningstillgångar	123,5	131,6	125,4	133,5
Varulager	74,4	76,9	72,1	76,0
Kortfristiga fordringar	105,7	118,6	106,7	108,4
Likvida medel	98,5	54,2	81,9	49,9
Summa omsättningstillgångar	278,6	249,7	260,7	234,3
Summa tillgångar	402,1	381,3	386,1	367,8

Eget kapital och skulder	2010-03	2009-03	2009-12	2008-12
Eget kapital	299,9	282,6	287,9	269,9
Långfristiga ej räntebärande skulder	23,8	32,3	23,6	32,2
Kortfristiga ej räntebärande skulder	78,4	66,4	74,6	65,7
Summa eget kapital och skulder	402,1	381,3	386,1	367,8

Nyckeltal för koncernen

	2010	2009	2009	2008
	Jan-Mars	Jan-Mars	Jan-Dec	Jan-Dec
Rörelsemarginal	15,0%	14,0%	15,8%	18,7%
Vinstmarginal	15,1%	14,1%	15,9%	19,1%
Soliditet	74,6%	74,1%	74,6%	73,4%
Sysselsatt kapital, mkr	299,9	282,7	288,0	269,9
Avkastning på sysselsatt kapital	23,9%	23,2%	27,4%	36,8%
Avkastning på eget kapital	17,7%	17,4%	20,2%	26,9%
Investeringar, mkr	3,6	2,8	11,4	27,2
Medelantal anställda	195	204	197	207
Eget kapital per aktie	14,1	13,3	13,6	12,7
Börskurs på balansdagen	70	31	44	28
Summa börsvärde på balansdagen, mkr	1 473	657	935	596

För definitioner, se sid 8

Koncernens kassaflödesanalys i sammandrag, Mkr

	2010	2009	2009	2008
	Jan-Mars	Jan-Mars	Jan-Dec	Jan-Dec
Resultat före skatt	17,4	17,0	76,5	98,3
Justering för poster som inte ingår i kassaflödet	5,0	4,7	18,7	17,7
Betald skatt	-5,6	7,5	-3,8	-38,6
Kassaflöde från förändringar i rörelsekapital	3,5	-22,1	-10,9	-10,6
Kassaflöde från löpande verksamhet	20,2	7,1	80,5	66,8
Kassaflöde från investeringsverksamheten	-3,6	-2,8	-11,4	-27,2
Kassaflöde från finansieringsverksamheten	0,0	0,0	-37,1	-84,8
Kassaflöde från kvarvarande verksamhet	16,6	4,3	32,0	-45,2
Kassaflöde från avvecklad verksamhet	0,0	0,0	0,0	36,7
Årets kassaflöde	16,6	4,3	32,0	-8,5
Likvida medel vid periodens början:	81,9	49,9	49,9	58,4
Likvida medel vid periodens slut:	98,5	54,2	81,9	49,9

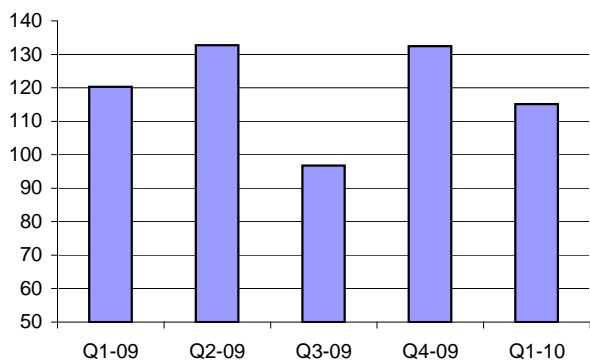
Sammandrag avseende förändringar i koncernens eget kapital, Mkr

	2010-03	2009-03	2009-12	2008-12
Eget kapital vid periodens ingång	287,9	269,9	269,9	264,5
Utdelningar till aktieägare	-	-	-37,1	-84,8
Periodens totalresultat	12,0	12,7	55,1	90,2
Eget kapital vid periodens utgång	299,9	282,6	287,9	269,9

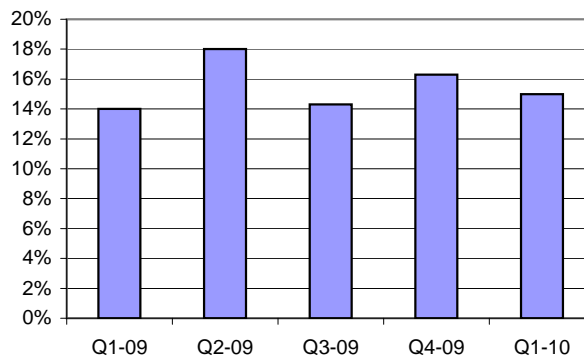
Koncernens nettoomsättning per marknad, Mkr

	2010	2009	Förändring	
	Jan-Mars	Jan-Mars	Mkr	%
Sverige	88,0	83,9	4,1	4,9%
Finland	12,8	18,0	-5,2	-29,0%
Norge	9,2	11,0	-1,8	-16,4%
Danmark	2,2	2,7	-0,5	-18,5%
Ryssland	1,3	2,5	-1,2	-48,7%
Övrig export	1,6	2,2	-0,6	-27,3%
Summa	115,1	120,3	-5,2	-4,4%

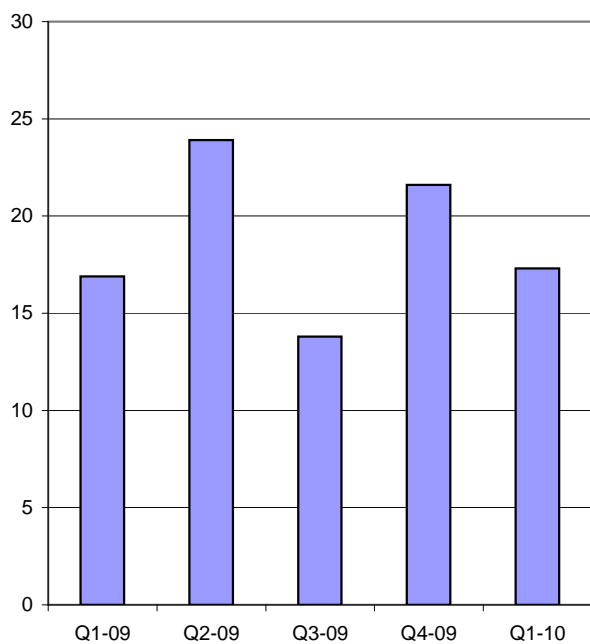
Nettoomsättning, Mkr



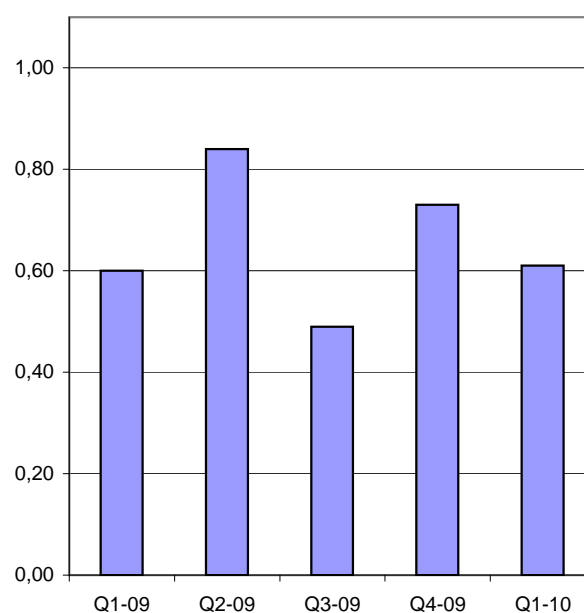
Rörelsemarginal



Rörelseresultat, Mkr



Vinst per aktie, i kr



Moderbolagets resultaträkning i sammandrag, Mkr

	2010	2009	2009	2008
	Jan-Mars	Jan-Mars	Jan-Dec	Jan-Dec
Nettoomsättning	112,1	115,9	466,4	496,3
Kostnad för sålda varor	-62,1	-68,6	-259,1	-270,5
Bruttoresultat	50,0	47,3	207,3	225,8
Försäljningskostnader	-23,3	-25,2	-101,6	-106,4
Forskning och utvecklingskostnader	-2,8	-2,7	-9,9	-10,6
Administrationskostnader	-4,6	-4,7	-18,1	-18,0
Övriga rörelseintäkter / rörelsekostnader	-0,3	1,0	-4,4	2,6
Rörelseresultat	19,0	15,7	73,3	93,4
Resultat från andelar i koncernen	-	-	9,2	12,8
Övriga finansiella poster	0,1	0,1	0,3	2,3
Resultat efter finansiella poster	19,1	15,8	82,8	108,5
Bokslutsdispositioner	-	-	16,7	-10,4
Skatt på årets resultat	-5,0	-4,2	-24,9	-25,4
Periodens resultat	14,1	11,6	74,6	72,7

Moderbolagets balansräkning i sammandrag, Mkr

	2010-03	2009-03	2009-12	2008-12
Tillgångar				
Goodwill	7,9	4,1	8,1	4,8
Övriga immateriella anläggningstillgångar	3,8	4,5	4,1	4,8
Materiella anläggningstillgångar	69,8	65,7	71,1	67,2
Finansiella anläggningstillgångar	0,1	20,3	0,1	20,3
Summa anläggningstillgångar	81,6	94,6	83,4	97,1
Varulager	73,2	74,6	70,6	74,9
Kortfristiga fordringar	100,7	105,4	99,4	104,0
Likvida medel	95,9	50,4	79,2	45,4
Summa omsättningstillgångar	269,8	230,4	249,2	224,3
Summa tillgångar	351,4	325,0	332,6	321,4
Eget kapital och skulder				
Eget kapital	208,5	176,7	193,8	165,1
Obeskattade reserver	66,8	83,5	66,8	83,5
Avsättningar	4,5	3,9	4,5	3,9
Långfristiga skulder	0,0	3,1	0,0	3,1
Kortfristiga skulder	71,6	57,8	67,5	65,8
Summa eget kapital och skulder	351,4	325,0	332,6	321,4

Redovisningsprinciper

Delårsrapporten har, för koncernen, upprättats i enlighet med Årsredovisningslagen samt IAS 34 Delårsrapportering, och för moderbolaget i enlighet med Årsredovisningslagen och Rådet för finansiell rapporterings rekommendation RFR 2.3, Redovisning för juridiska personer. Redovisningsprinciper som tillämpats för koncernen och moderbolaget överensstämmer med de redovisningsprinciper som användes vid upprättandet av den senaste årsredovisningen.

Definitioner

Vinst per aktie

Periodens resultat dividerat med antal utestående aktier

Rörelsemarginal

Rörelseresultat efter avskrivningar i procent av nettoomsättning

Vinstmarginal

Resultat före skatt i procent av nettoomsättning

Soliditet

Eget kapital och minoritetsintresse i procent av balansomslutning

Sysselsatt kapital

Summa tillgångar minus ej räntebärande skulder

Avkastning på sysselsatt kapital

Resultat före skatt plus finansiella kostnader i procent av genomsnittligt sysselsatt kapital

Avkastning på eget kapital

Periodens resultat i procent av genomsnittligt eget kapital

Investeringar

Årets investeringar i anläggningstillgångar

Medelantal anställda

Genomsnittligt antal årsanställda

Eget kapital per aktie

Eget kapital dividerat med antal utestående aktier